

# WTTA

## Wet Toelating terbeschikkingstelling Arbeidskrachten

16 juni 2026

Julisa Fereijra - Phelipa



# Agenda

1. Over Normec VRO
2. Reikwijdte van de WTTA
3. Verplichtingen en verbodsbepalingen onder de WAADI
4. WTTA - voorwaarden en besluitvorming
5. SNA vrijwillige module WTTA
6. Wijzigingen en aanvullingen ten opzichte van SNA

# Wat doet Normec VRO?



# Normec VRO

- Gespecialiseerd in inspecties m.b.t. 'verplichtingen uit arbeid'
- Ontwerpen en inspecteren van normkaders en compliance onderzoeken
- 60+ inspecteurs door heel Nederland
- >10.000 inspecties per jaar

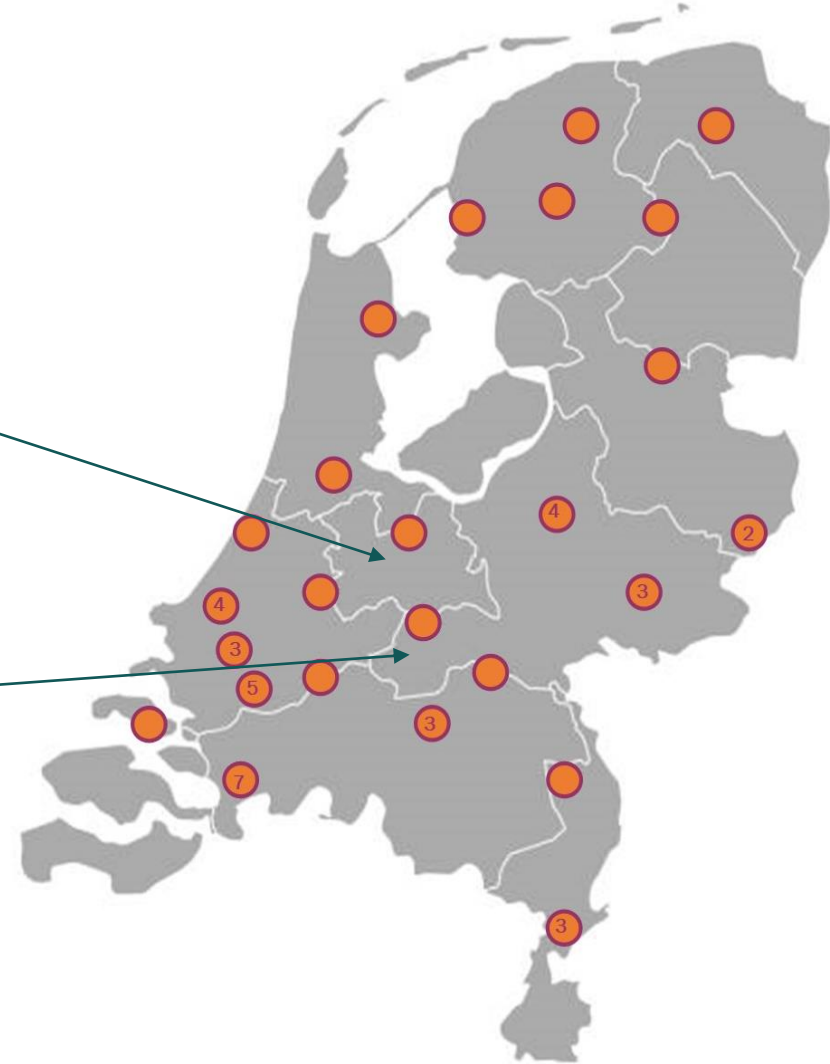


# Landelijke dekking

**Hoofdkantoor Utrecht**  
Winthontlaan 6N  
3526 KV Utrecht



**Kantoor Geldermalsen**  
Stationsweg 2  
4191 KK Geldermalsen



# Reikwijdte WTTA



# Reikwijdte WTTA

Wanneer valt een onderneming **wel** of **niet** onder de WTTA?



## Wanneer valt een onderneming **WEL** onder de WTTA?

Alle ondernemingen die in Nederland tegen vergoeding arbeidskrachten ter beschikking stellen aan een ander voor het onder diens toezicht en leiding verrichten van arbeid.

### Hieronder vallen:

- ✓ Uitzendondernemingen
- ✓ Payroll ondernemingen
- ✓ In- en doorleen ondernemingen
- ✓ Detacheringsondernemingen
- ✓ ZZP dienstverleners, waarbij de ZZP-ers ter beschikking gesteld worden
- ✓ Maar ook de ICT-er, elektrotechnicus, advocaat, consultant, enz. die ter beschikking gesteld worden



## Wanneer valt een onderneming **NIET** onder de WTTA?

- ✗ Collegiale uitleen.
- ✗ Het in- en uitleen van arbeidskrachten in concernverband.
- ✗ Overeenkomsten van opdracht (ZZP-ers, zowel bemiddeling als tussenkomst)
- ✗ Arbeidsbemiddelaars die geen onderdeel zijn van de keten van arbeid (uitsluitend marge afrekening met backoffice partij).



Handhavingstaak ligt bij de **Nederlandse Arbeidsinspectie**.



## Ontheffingsregeling uitleenverbod *(WAADI artikel 12e)*



Tenminste 12 maanden loon uitbetaald



Omzet uitgeleend personeel <10% van de totale omzet



Omzet TBA < EUR 5 miljoen in 12 maanden



Periodieke verklaring van een deskundige



Let op! Voorwaarden zijn cumulatief.

# Wettekst WAADI Inleen- en uitleenverbod Meld- en administratieplicht



# Uitleen- en inleenverbod

## Uitleenverbod zonder toelating

WAADI artikel 12c lid 1

- Het is verboden om een arbeidskracht in Nederland ter beschikking te stellen anders dan door middel van een rechtspersoon of onderneming die **in het bezit is van een toelating of een voorlopige toelating** voor het ter beschikking stellen van arbeidskrachten.

## Inleenverbod zonder toelating

WAADI artikel 12d lid 1

- Het is verboden om als **inlener** arbeid te laten verrichten door een arbeidskracht die in strijd met artikel 12c, eerste lid, ter beschikking is gesteld.

**LET OP!** Geen verschil tussen juridisch werkgever of doorlener.

### UITLENER

Geen toelating =  
verboden uitleen

WAADI artikel 12c

X

### INLENER

Geen toegelaten onderneming =  
verboden inleen

WAADI artikel 12d lid 1

# Meld- en administratieplicht uitlener

## Meldplicht uitlener

WAADI artikel 12c lid 2

- Degene die arbeidskrachten ter beschikking stelt **is verplicht** aan degene aan wie een arbeidskracht ter beschikking wordt gesteld **voor de aanvang** van de terbeschikkingstelling **schriftelijk of elektronisch te melden** dat die arbeidskracht een ter beschikking gestelde arbeidskracht betreft.

## Administratieplicht uitlener

WAADI artikel 12c lid 3

- Degene die arbeidskrachten ter beschikking stelt **is verplicht voor de aanvang** van de terbeschikkingstelling de volgende gegevens over een door hem ter beschikking gestelde arbeidskracht **in de eigen administratie te registreren**:
  - het gegeven dat de arbeidskracht ter beschikking wordt gesteld;
  - degene aan wie die arbeidskracht ter beschikking wordt gesteld.

# Administratieplicht inlener

## Administratieplicht inlener

WAADI artikel 12d lid 2

- Uiterlijk op de dag waarop de terbeschikkingstelling is aangevangen, **registreert de inlener in de eigen administratie** overeenkomstig de melding, bedoeld in artikel 12c, tweede lid, **welke arbeidskracht** door welke rechtspersoon of onderneming aan hem ter beschikking wordt gesteld.

# WAADI verboden en plichten

## Handhaving WAADI

Niet voldoen aan WAADI = beboetbaar feit voor uit- en inlener

Aantal arbeidskrachten × boete = totale sanctie

Handhaving en opleggen boetes door Nederlandse Arbeidsinspectie

Boete wordt opgelegd PER uitgeleende arbeidskracht  
Kan oplopen tot EUR 95.000!

# WTTA voorwaarden en besluitvorming



# Voorwaarden voor Toelating

**1. Rapportage Inspectie-instelling**

**2. Aantoonbaar normenkader naleven, signalen markt zoals media, belastingdienst of NLA**

**3. VOG rechtspersonen**

**4. Waarborgsom per juridische entiteit – gedurende 4 jaar € 100.000, Starters 1e 6 maanden € 50.000 (geen bankgarantie)**

**Minister SZW neemt besluit tot toelating WTTA**

# Module WTTA



# Vrijwillige module WTTA

## SNA norm:

NEN 4400-1:2023

<https://www.nen.nl/nen-4400-1-2023-nl-305720>

SNA handboek normen (versie 26.01)

<https://www.normeringarbeid.nl/cms/files/2025-12/sna-handboek-normen-2026-26.01-.pdf>

## Vrijwillig:

Module WTTA

<https://www.normeringarbeid.nl/cms/files/2024-12/sna-module-wtta-versie-24.03-def.pdf>

Aanvullende module mogelijk sinds 1 januari 2025

Gebaseerd op het gepubliceerde normenkader WTTA,  
**inclusief normeis 5.3!**



## Module Wtta

Aanvullende eisen bij het SNA-keurmerk voor  
uitleners in het kader van de toelatingsstelsel uitleners  
(Nederlandse en buitenlandse ondernemingen)

Aanvullend op het SNA-schema bestaande uit  
NEN 4400-1: 2023 en NEN 4400-2:2017  
en bijbehorende aanpassings- en interpretatierapporten

# Wijzigingen en aanvullingen



# Belangrijkste aanvullingen WTTA normenkader

Voorwaarden  
arbeidsovereenkomst



Beloningselementen bevestigen  
of verstrekken door inlener  
(herleidbaar naar inlener)



Bevestigen beloningselementen  
aan uitgeleende kracht

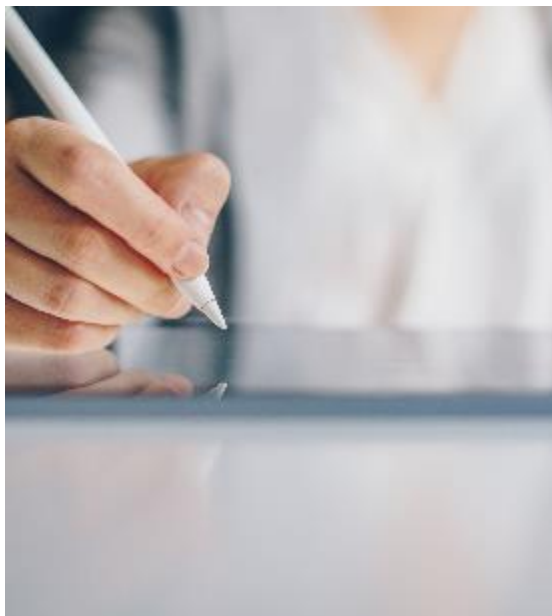


Beloningselementen worden  
verloond



# Overige aanvullingen WTTA normenkader

Aantoonbaar verstrekken arbeidsovereenkomst



Portal 12 maanden na einde dienstverband toegankelijk voor uitzendkracht



Huisvesting dient SNF te zijn



Urenregistratie begin-en eindtijd per dag of shift incl. niet betaalde pauzes



# Zorg dat u WTTA ready bent!

## Stap 1:

Behaal **ZO SPOEDIG MOGELIJK** het SNA keurmerk

**Stap 2:** Meld je bij Normec VRO aan voor de aanvullende WTTA module (Wtta nulmeting)

Voldoen aan Stap 1 + Stap 2 = **WTTA Ready!!!**

---

**“Dit is het moment om actie te ondernemen”**

- Julisa Fereijra-Phelipa  
Business Unit Director, Normec VRO

---



# Vragen?



# Meer informatie? Scan QR!



**Julisa Fereijra - Phelipa**  
[Julisa.phelipa@normecgroup.com](mailto:Julisa.phelipa@normecgroup.com)  
[Julisa Fereijra-Phelipa | LinkedIn](#)

[www.normecvro.nl](http://www.normecvro.nl)